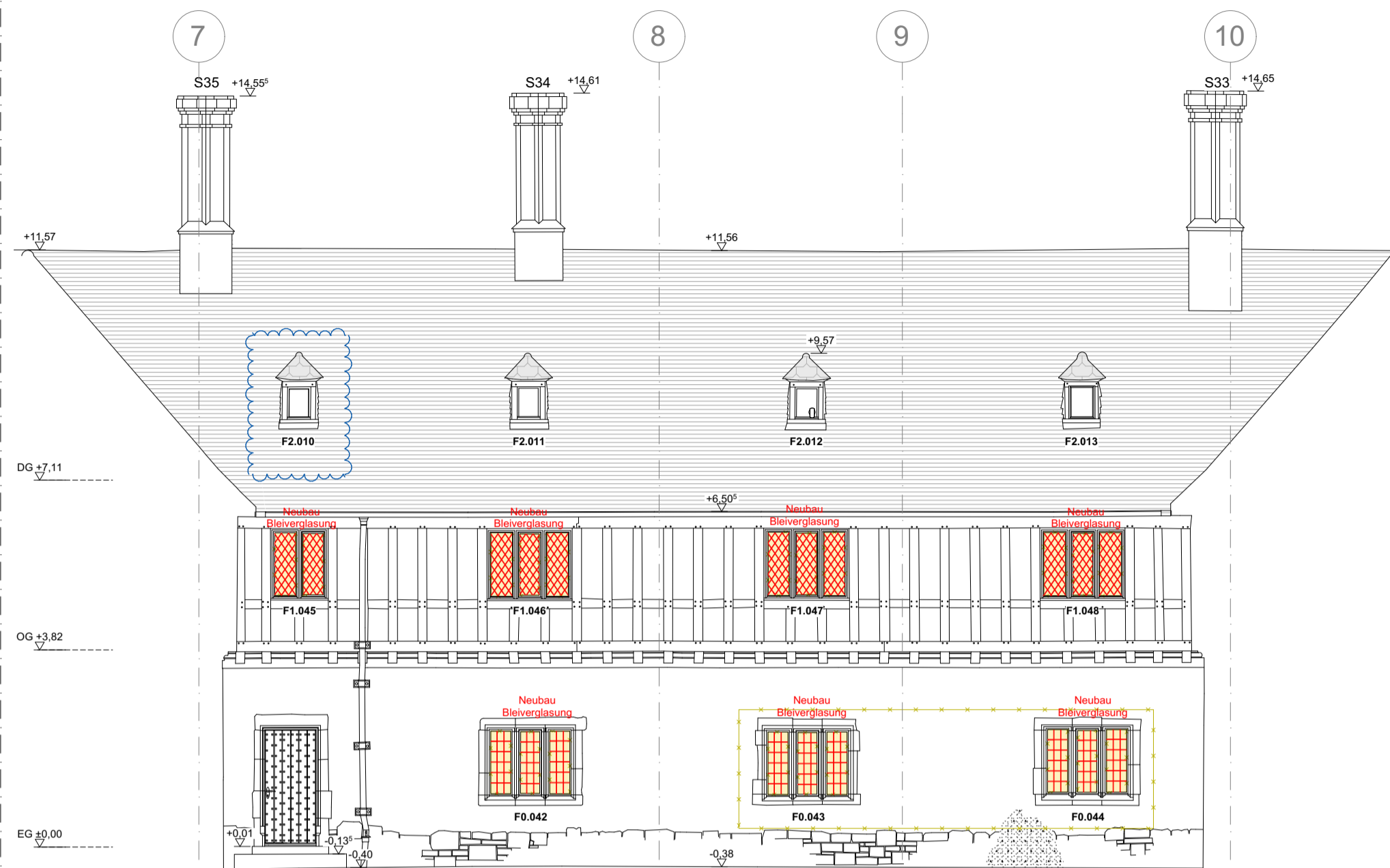


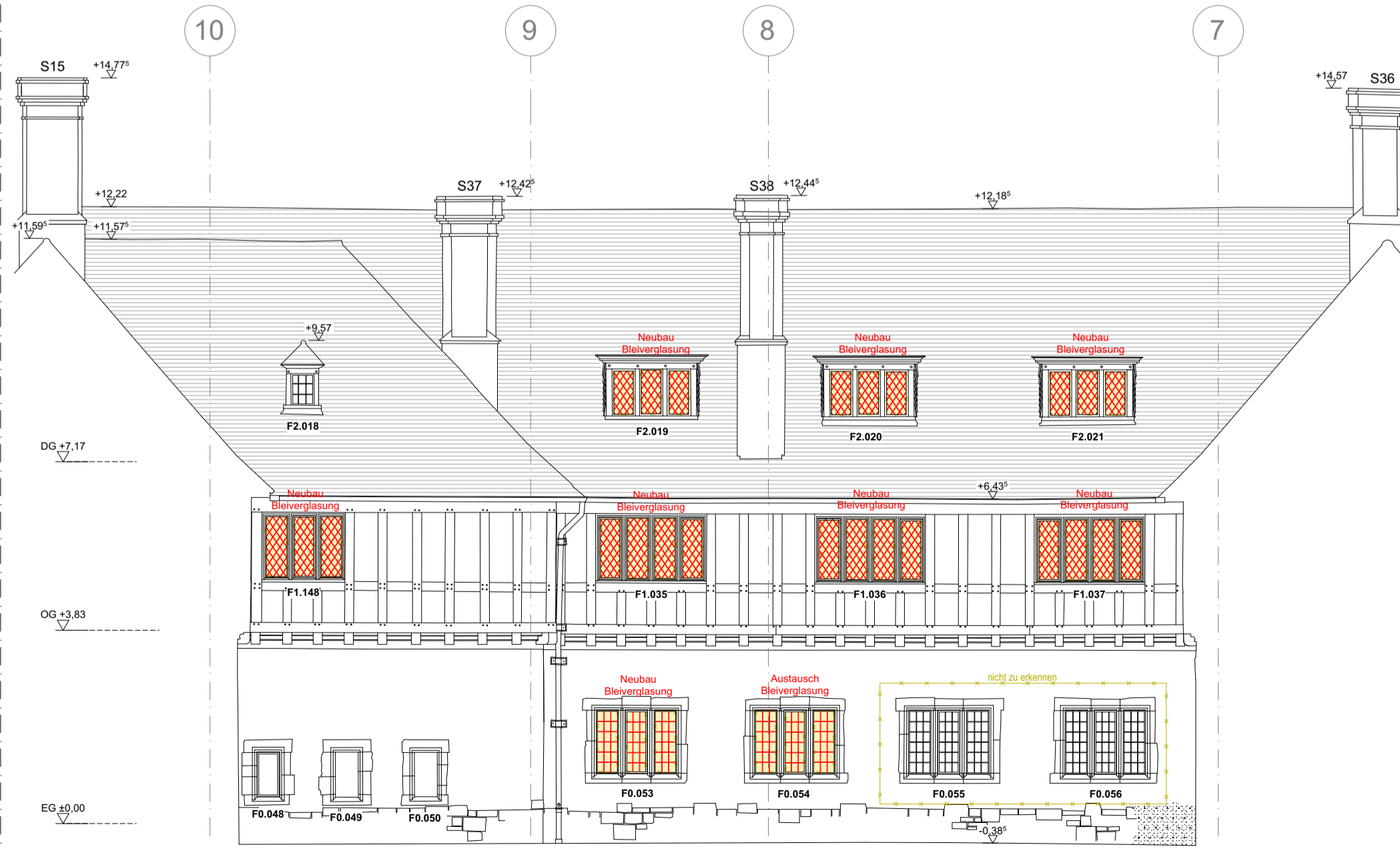
Prinzenhof Nordflügel (Ansicht Süd)



Prinzenhof Ostflügel (Ansicht West)



Prinzenhof Südflügel (Ansicht Nord)



Prinzenhof Westflügel (Ansicht Ost)

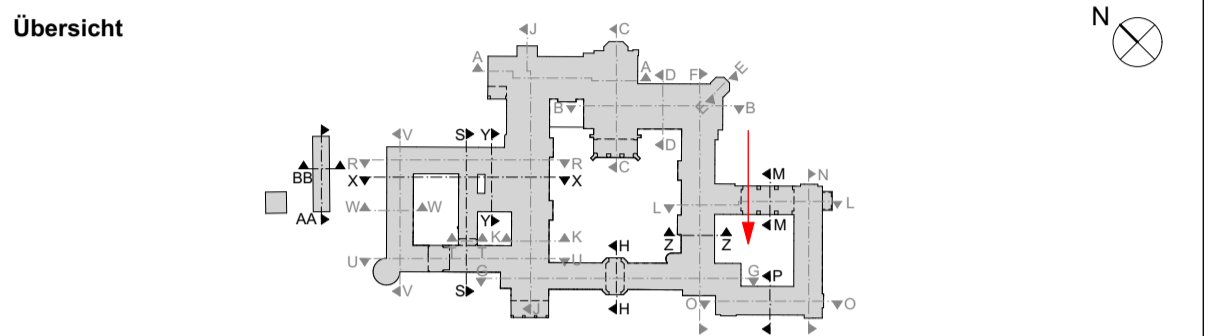
ANMERKUNGEN
 Die fertigungstechnisch u. bauphysikalisch bestimmende Angaben zur Konstruktion und Funktion sind vom Unternehmen eigenverantwortlich nachzuprüfen, einschließlich der Übereinstimmung der Maße mit den örtl. Gegebenheiten auf der Baustelle. Maßdifferenzen u. Unklarheiten sind mit der örtl. Bauleitung zu klären. Änderungen nur mit Genehmigung durch das planende Architekturbüro. Die Statik- und Projektantenplanung ist zu beachten: Unstimmigkeiten sind zu klären. Durchbrüche siehe auch Statik- und Fachplaner
 Letzte Änderungen mit Bezug auf den gültigen Index
 Die Dachkonstruktion ist größtenteils schadstoffbelastet durch Holzschutzmittel und darf nur mit Schutzkleidung begangen werden. Nähere Informationen siehe Schadstoffgutachten.

PLANUNGSRUNDLAGEN
 Bestandsaufmaß WinterFuchs: Ansichten u. Schnitte 2009 / 2011, Grundrisse 2021. Fensterstempel von 2023
 Verlauf Schornsteinzüge auf Grundlagentragspläne IBK 2016, teilweise von historische Plänen Saaleck ergänzt.

LEGENDE
 Bestand
 Abbruch
 NEUBAU
 Neubau Mauerwerk
 Neubau Trockenbauwand
 Wärmedämmung
 Beton-Fertigteile

ABKÜRZUNGEN ALLGEMEIN
 +2.50 V Vorderkante Fertigmaß
 % Angabe Gefälle in %

Alle Maße sind am Bau zu prüfen OKFF ±0.00 = 34.58 DHHN92



Index	Datum	Änderung	Bearbeiter
0	16.02.2024		
a	15.02.2026	erste Planausgabe, Anpassung allgemein, Änderung Bleiverglasung auf Wunsch AG	EW, HeJ


**STIFTUNG
 PREUSSISCHE SCHLÖSSER UND GÄRTEN
 BERLIN - BRANDENBURG**
 Abteilung Architektur
 Postfach 601462, 14414 Potsdam, Tel.: 0331 9694 - 119, Fax: 0331 9694 - 445

Gebäudeplanung / Objektüberwachung	Tragwerksplanung / Brandschutz	Bauphysik	Außenanlagenplaner	Außenanlagenplaner Tiefbau
Elektroplanung	Heizung/ Lüftung/ Sanitär	Gastroplanung	Schadstoffe / Entsorgung	

Bauvorhaben
**CC_100.02 SCHLOSS CECILIENHOF
 SIP II Umbau und Sanierung Innenräume**

Planbezeichnung
**Ansichten Prinzenhof
 Ausführungsplanung**

Datum 15.02.2026	Plan - Nr. NG_CC100G-02_XXA300_AN305-2_a	Maßstab 1:100	Blattgröße 420x841
Planersteller	Projektleiter	Kustos	Abteilungsleiter
Fachingenieur	Fachingenieur	Abteilung	Abteilung